

2022年11月

富士電機株式会社

MICREX-SX シリーズ

SPH5000EC ロギング機能追加のご案内

拝啓 貴社益々ご清栄のこととお慶び申し上げます。

平素より、富士プログラマブルコントローラをご愛顧賜り、厚く御礼申し上げます。

さて、MICREX-SX シリーズ SPH5000EC において、ロギング機能に対応いたしましたのでご案内申し上げます。

敬具

- 記 -

1. 対象形式およびバージョン

名称	形式 (商品コード)	対応 CPU モジュール バージョン	対応プログラミング支援ツール
CPU モジュール SPH5000EC	NP1PA1C-256E	V20 02 以降	Expert(D300win) V3.7.2 以降
	NP1PA1C-512E		

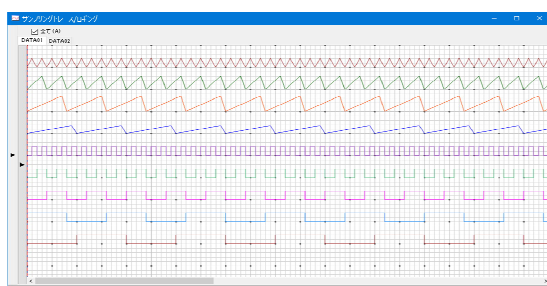
2. ロギング機能概要

任意のタイミングの CPU モジュールのデータを、ユーザ ROM (SD カード) にタクト周期へ影響を与えず保存できます。

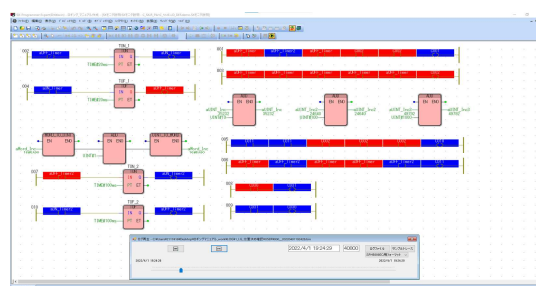
保存したデータを PC 上で波形表示 (波形モニタ) ・ユーザプログラム表示 (SX モニタ) で表示・再現でき、異常時の早期原因究明や、機械・装置のデータ分析に貢献します。

項目		仕様
収集	ロギング機能	ユーザメモリデータを任意のタイミングで収集し、ユーザ ROM に保存する機能です。
表示	波形モニタ	ロギング実行時の収集データをもとに、時間軸と変数値で波形表示をする機能です。
	SX モニタ	ロギング実行時の収集データをもとに、ユーザプログラムをモニタ表示する機能です。異常が発生するタイミングをモニタ表示で再現できます。

※波形モニタ、SX モニタは プログラミング支援ツール Expert(D300win) から使用できます。



<波形モニタ>



<SX モニタ>

3. 機能追加に伴う注意事項

- (1) 形式、価格は現行製品と同一で変更はありません。
- (2) SPH5000EC系診断機能付きCPUモジュール（形式：NP1PA1C-512A、NP1PA1C-256A）は、本ロギング機能追加の対象外となります。
- (3) ロギング機能の詳細については、ユーザーズマニュアル ロギング機能編（FH596）をご参照ください。
- (4) SPH5000ECの製品仕様については、EtherCAT マスタコントローラ ユーザーズマニュアル（FH336a）をご参照ください。
- (5) ロギング機能対応 SPH5000EC の納期確認については、弊社代理店または、弊社営業担当までご連絡ください。

以 上