

遠隔監視システム『船舶IoT』リニューアルのご案内

2023年6月

船舶IoTとは

排ガス浄化システム（EGCS）の状態を『見える化』すると同時に『異常予兆診断』でCBM*1を可能にします。これによりメンテナンスのタイミングを最適化できるサービスです。

*1 CBM : Condition Based Maintenance

1. システムの機能と特長

リアルタイムに船を監視

最新の稼働状況を陸上で監視

トラブルの状況をリアルタイムに共有

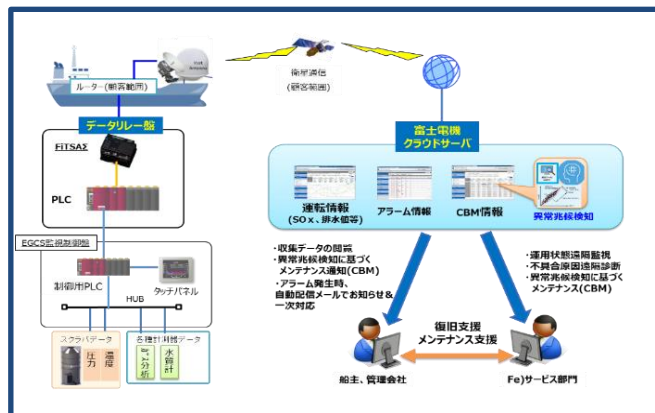
トラブル発生時はメールで現状把握*2

機器故障を未然に予防

『異常予兆診断』*3でトラブルを回避

*2 : Operation & MaintenanceサービスアPLICATIONに対応

*3 : 『異常予兆診断』を開発・強化



2. リニューアルのご案内

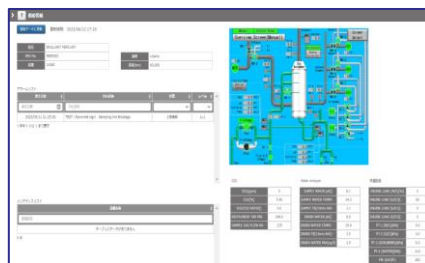
・監視画面をリニューアル

今まで監視画面はデータ一覧表示でしたが、ユーザーインターフェース向上を目指し、画面をリニューアルしました。

<変更前>

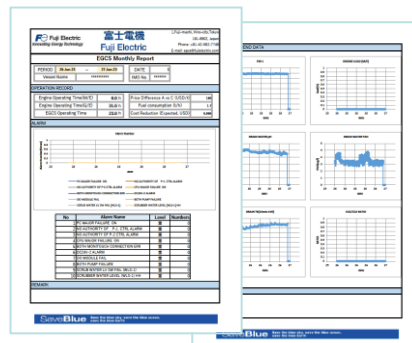
The screenshot shows a table with multiple columns of data, including numerical values and text, representing the old monitoring interface.

<変更後>



・定期レポート機能を追加

定期的に監視データをレポート化して、CSVファイルでのデータ抽出や保存が出来るようになりました。

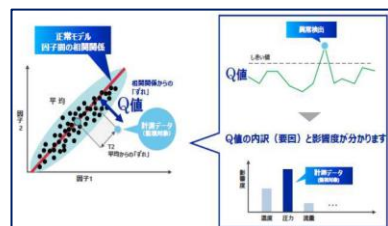


・予兆診断の向上

EGCSを構成している機器の異常予兆診断が可能です。複数のパラメータの相関関係を分析する事で、異常を予兆します。(MSPC)

当社データ解析実績：15分野500件以上

正常モデルからの「ずれ」をしきい値で判定



導入のご相談からご検討まで、お気軽にお問合せ下さい。
お問い合わせ先：パワエレ営業本部 社会ソリューション統括部 営業第一部
電話番号：03-5435-7039（受付時間：平日9：00～17：00）