

## オートブレーカ G-TWIN シリーズ 直流高電圧対応 125AF、250AF 直流ブレーカ発売のお知らせ

拝啓

平素は弊社標準機器をご愛顧賜りまして、厚く御礼申し上げます。  
掲記の件、G-TWIN シリーズ直流電圧対応機器の機種拡充を致します。  
何卒、ご高覧の上、ご高配の程、何卒宜しくお願い申し上げます。

敬具

記

### 1. 発売の狙い:

- 昨今の太陽光発電事業拡大に伴い、① 高効率化、② 設置コストの低減を目的に、直流の高電圧化が今まで以上に市場から求められます。
- 国内の集電箱・接続箱市場において、開放電圧 DC600V が主流となり、且つ製品の小型化という要求に応えるべく、DC600V 対応 3 極品の製品を機種拡充し、市場投入します。

### 2. 機種ラインナップ

- DC600V 125、250 アンペアフレーム オートブレーカ

### 3. 特長

- G-TWIN シリーズ 125-250AF と同一外形
- 小形化: 4 極品から 3 極品へ (設置面積 従来比 -25%)
- 逆接続可能 (無極性)
- 内部付属品、外部付属品は G-TWIN シリーズと共通仕様

### 4. 価格

- 添付資料をご参照ください。

### 5. 発売時期

- 2013 年 8 月 1 日より受注開始致します。



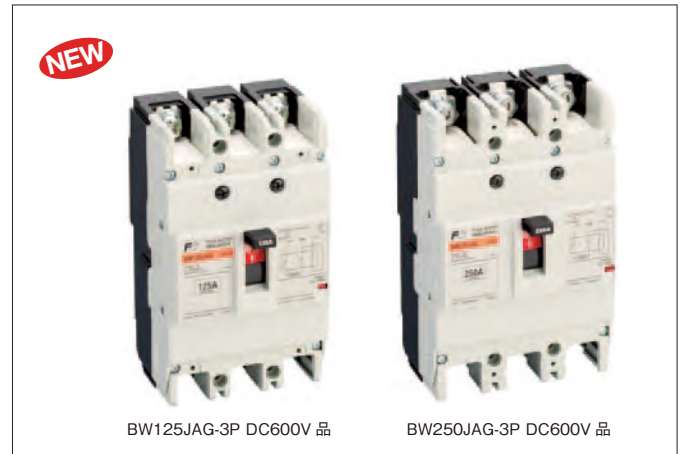
以上

# G-TWIN シリーズ 直流回路用ブレーカ

DC600V 回路に対応したブレーカです。  
太陽光発電設備などに最適です。

### ■特長

- G-TWIN シリーズ 125AF、250AF 標準品と同一外形。
- 3 極品で DC600V までカバー。
- 逆接続可能。(無極性)
- 内部付属品、外部付属品は G-TWIN シリーズと共通仕様。



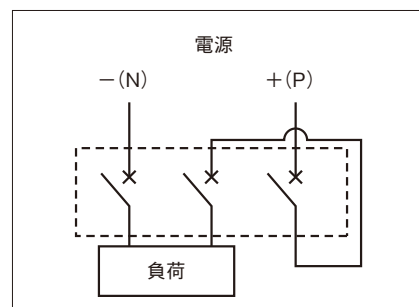
### ■形式・仕様

アンペアフレーム	125	250
基本形式	<b>BW125JAG-3P CP</b>	<b>BW250JAG-3P CP</b>
極数・素子数	3P3E	3P3E
定格絶縁電圧 $U_i$ [DC V]	600	600
定格インパルス耐電圧 $U_{imp}$ [kV]	6	6
定格電流 $I_n$ [A]	15,20,30,40,50,60,75,100,125	125,150,160,175,200,225,250
定格遮断容量 $I_{cn}$ [kA]	JIS C8201-2-1 Ann.2 DC600V 3	3
アイソレーション適合	適合	適合
逆接続	可	可
選択度種別	Cat.A	Cat.A
外形寸法 [mm]		
過電流引外し方式	熱動-電磁式	
使用環境	使用温度 -20°C~+70°C <注意：+40°Cを超える場合は、定格電流のディレーティングが必要です。> 使用湿度 95%以下(結露・氷結無きこと) 標高 2000m以下 雰囲気 過度の水蒸気、油気、煙、じんあい、腐食性ガス、可燃性ガス等の存在しない雰囲気	
保管・輸送条件	周囲温度 -30°C~+70°C <注意：-30°Cを下回る場合は、製品内部部品が損傷する恐れがあります。>	

### ■形式・商品コード・価格(税抜き)・納期

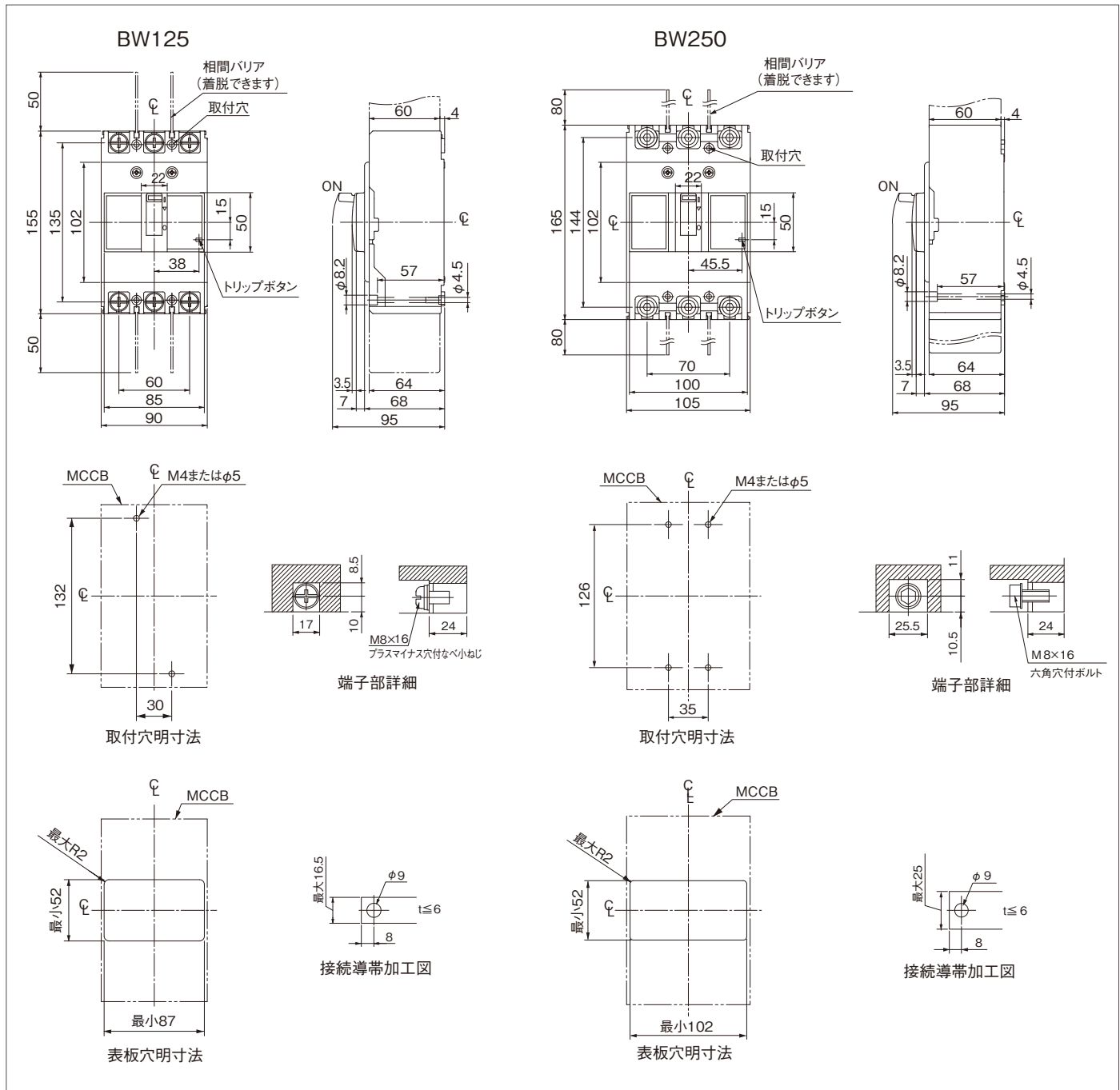
形式=商品コード	希望小売価格(円)	納期	
BW125JAG-3P015 CP	60,800		
BW125JAG-3P020 CP			
BW125JAG-3P030 CP			
BW125JAG-3P040 CP			
BW125JAG-3P050 CP			
BW125JAG-3P060 CP			
BW125JAG-3P075 CP			
BW125JAG-3P100 CP	89,800		
BW125JAG-3P125 CP			
BW250JAG-3P125 CP	106,700		
BW250JAG-3P150 CP			
BW250JAG-3P160 CP			
BW250JAG-3P175 CP			
BW250JAG-3P200 CP			
BW250JAG-3P225 CP			
BW250JAG-3P250 CP		157,600	

### ■接続図



# G-TWIN シリーズ 直流回路用ブレーカ

■外形寸法図(表面形)(単位: mm)



**FE 富士電機機器制御株式会社**

〒103-0011

東京都中央区日本橋大伝馬町5番7号 三井住友銀行人形町ビル

[www.fujielectric.co.jp/fcs/](http://www.fujielectric.co.jp/fcs/)

技術相談窓口

■ 富士電機機器制御 ブランド品のお問い合わせ

**0120-242-994** フリーダイヤル(携帯電話可能)

**ed&c@fujielectric.co.jp**

平日 8:30~12:00 / 13:00~17:00 (土・日・祝日・弊社休日を除く)

▲ 安全に関するご注意

- 安全のため、ご使用前に、「取扱説明書」や「ユーザーズマニュアル」をよくお読み頂るか、お買上の販売店または当社にご相談のうえ、正しくご使用ください。
- 安全のため、接続は電気工事・電気配線などの専門の技術者を有する人が行ってください。

取扱店

